

ZESTAW Z LUTOWNICĄ GAZOWĄ 1PK-GS300K PROSKIT

Instrukcja obsługi



Dokładnie zapoznaj się z instrukcją obsługi przed rozpoczęciem pracy. Niestosowanie się do zaleceń zawartych w instrukcji może spowodować zagrożenie zdrowia użytkownika oraz uszkodzenie urządzenia.

ZAWARTOŚĆ OPAKOWANIA

Przed pierwszym użyciem otwórz ostrożnie opakowanie i wyciągnij z niego dostarczone produkty. Sprawdź czy w opakowaniu znajdują się wszystkie wymienione poniżej elementy oraz czy nie noszą one jakichkolwiek oznak uszkodzenia.

- zestaw do lutowania z lutownicą gazową 1PK-GS300K w plastikowym etui



rys. 1

W skład zestawu wchodzi:

- 1 lutownica gazowa z palnikiem
- 2 osłona palnika z zapalarką gazu
- 3, 4 wymienne nasadki
- 5 szczypce
- 6 narzędzie do wylutowywania układów scalonych
- 7 precyzyjna pęseta

ZASADY BEZPIECZNEJ OBSŁUGI

Ten symbol oznacza ważne informacje dotyczące bezpiecznej obsługi urządzenia i bezpieczeństwa użytkownika.

Należy dokładnie zapoznać się z niniejszą instrukcją obsługi przed rozpoczęciem korzystania z urządzenia. Po przeczytaniu instrukcję należy zachować do późniejszego wykorzystania.

**Dzieci**

To urządzenie nie jest zabawką! Dzieci pod żadnym pozorem nie mogą użytkować tego urządzenia, ponieważ nie zdają sobie sprawy z potencjalnych zagrożeń. Należy pamiętać, aby urządzenie przechowywane było w bezpiecznym i niedostępnym dla dzieci miejscu.

Dziecko może udławić się w wyniku połknięcia drobnych elementów.

**Bezpieczeństwo osobiste**

- Nie używaj lutownicy w środowisku wybuchowym (gazy, opary).
- Nie używaj lutownicy, gdy jest uszkodzona.
- Nie pozostawiaj urządzenia bez nadzoru.
- Wszelkie naprawy może wykonywać tylko wykwalifikowany personel.

- Niedopuszczalne są jakiegokolwiek modyfikacje urządzenia.
- Podczas pracy używaj zawsze okularów ochronnych.
- Miejsce pracy zawsze utrzymuj w czystości. Pracuj tylko w warunkach dobrego oświetlenia. Bałagan w miejscu pracy oraz złe oświetlenie mogą prowadzić do wypadku.
- Nie dotykaj metalowych elementów urządzenia podczas pracy ponieważ są rozgrzane do bardzo wysokiej temperatury.
- W miejscu pracy z lutownicą gazową zadbaj o zaopatrzenie w odpowiednie środki gaśnicze.
- Używaj narzędzia jedynie w dobrze wietrzonych i wentylowanych pomieszczeniach, aby uniknąć wdychania oparów i spalin.
- Nie napełniaj zbiornika gazem w pobliżu źródeł otwartego ognia i rozgrzanych przedmiotów.
- Nie pozostawiaj urządzenia w miejscu narażonym na bezpośrednie działanie promieni słonecznych oraz w miejscach, gdzie temperatura może być wyższa niż 40°C.
- Po zakończeniu pracy pozostaw urządzenie, aż do osiągnięcia przez nie temperatury pokojowej.

PRZEZNACZENIE

Zestaw 1PK-GS300K został zaprojektowany i wykonany specjalnie do lutowania i rozlutowywania elementów elektronicznych.

DANE TECHNICZNE

Gaz	gaz do zapalniczek
Temperatura lutowania	400°C
Temperatura przechowywania	poniżej 40°C

BUDOWA

- 1 wymienny palnik
- 2 otwór blokady głowicy
- 3 regulator płomienia
- 4 zawór do napełniania



rys. 2

OBSŁUGA

❶ Napełnianie zbiornika gazu

Do napełniania zbiornika używaj wyłącznie filtrowanego gazu do zapalniczek wysokiej jakości.

W celu napełnienia zbiornika gazu:

- przekręć regulator płomienia maksymalnie w lewo w celu zamknięcia wypływu gazu
- odwróć lutownicę zaworem do napełniania do góry
- dociśnij dyszę wylotową pojemnika z gazem do zaworu lutownicy
- po całkowitym napełnieniu zbiornika lutownicy odłącz pojemnik z gazem od zaworu
- po napełnieniu zaczekaj kilka minut z uruchomieniem palnika, aby gaz mógł się ustabilizować

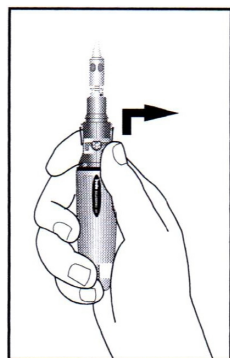


rys. 3

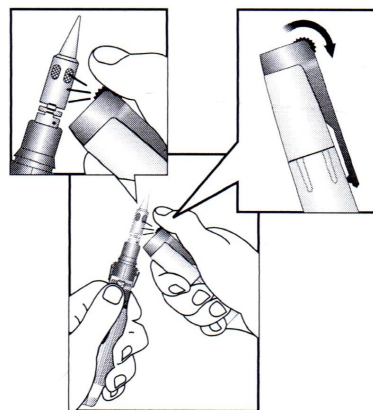
❷ Zapłon

Wciśnij regulator płomienia i przekręć go w prawo, aż z dyszy wylotowej zacznie dochodzić dźwięk wydobywającego się gazu (rys. 4). Niezwłocznie zbliż do dyszy palnika zapalniczkę znajdującą się w osłonie

palnika lub zapalarkę piezoelektryczną i zapal płomień (rys. 5).



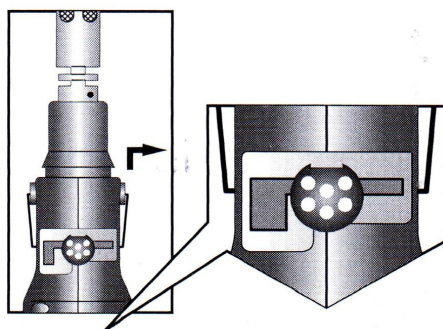
rys. 4



rys. 5

3 Regulacja płomienia

Za pomocą pokrętła regulacji płomienia możesz ustawić żadaną długość płomienia. W celu włączenia regulacji przesunij najpierw pokrętło w kierunku palnika, aby wyłączyć blokadę bezpieczeństwa. Przekręcanie pokrętła w prawo powoduje zwiększanie płomienia, a przekręcanie w lewo zmniejszanie, aż do całkowitego wygaszenia (rys. 6).



rys. 6

4 Wymiana nasadek

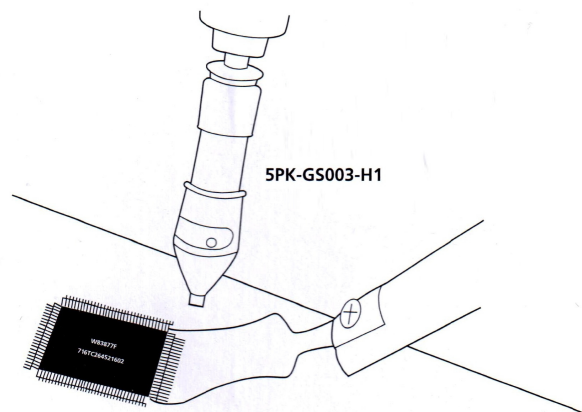
W celu wymiany nasadki zablokuj głowicę lutownicy poprzez włożenie do otworu blokady 2 śrubokręta o odpowiedniej średnicy, a następnie odkręć nasadkę od głowicy i nakręć nową.



Pamiętaj, aby wymianę nasadki przeprowadzać dopiero po całkowitym ochłodzeniu wszystkich elementów lutownicy do temperatury pokojowej

5 Wylutowywanie układów scalonych

Do wylutowywania układów scalonych użyj znajdującej się w zestawie nasadki 5PK-GS003-H1. Wsuń druciane końcówki narzędzia do wylutowywania układów scalonych pod dwa rzędy końcówek układu i podgrzej lutownicą spoiny lutownicze. Po roztopieniu spoiwa podnieś odseparuj układ scalony od płytki drukowanej (rys. 7).



rys. 7